



Systemy rolet podtynkowych **SP | SP-E**

Systemy podtynkowe przeznaczone są do stosowania przede wszystkim w nowo wznoszonych budynkach, jednak po dokonaniu niezbędnych zmian w obrębie nadproża produkty te mogą być zamontowane także w obiektach istniejących. Zaplanowanie zastosowania tego typu rozwiązań oraz sposobu ich instalacji jeszcze na etapie projektowania budynku pozwala na efektywniejsze wykorzystanie ich walorów funkcjonalnych.

Rolety podtynkowe zapewniają doskonałą izolację termiczną, ponieważ nie ingerują w konstrukcję okna, drzwi i nadproża, nie naruszając tym samym bilansu energetycznego budynku. Co więcej, produkty te doskonale wpasowują się w elewację stanowiąc jej integralną część.

Duży wybór kolorów w paletcie standardowej umożliwia zaspokojenie potrzeb najbardziej wymagających klientów. Powłoki kolorystyczne elementów ekstrudowanych wykonywane są metodą lakierowania proszkowego, co zapewnia wysoką jakość i trwałość produktu.



SKRZYNKI



SP



SP-E



SP + MKT



SP-E + MKT

NAPĘDY I AKCESORIA



Zwijacz na pasek



Kasety z przekładnią na pasek



Korby



Sprężyny



Siłowniki elektryczne



Piloty



Przełączniki klawiszowe i kluczykowe



Przełączniki zegarowe



Centrałka inteligentnego sterowania budynkiem



Centrałka inteligentnego sterowania

DOSTĘPNE PROFILE

Profile aluminiowe wypełnione pianką pianką poliuretanową, typu:



PA 37 wysokość profilu: 37 mm
grubość: 8,5 mm



PA 39 wysokość profilu: 39 mm
grubość: 9 mm



PA 40 wysokość profilu: 40 mm
grubość: 8,7 mm



PA 43 wysokość profilu: 43 mm
grubość: 8,8 mm



PA 45 wysokość profilu: 45 mm
grubość: 9 mm



PA 52 wysokość profilu: 52 mm
grubość: 13 mm



PA 55 wysokość profilu: 55 mm
grubość: 14 mm

Profile ekstrudowane, typu:



PE 41 wysokość profilu: 41 mm
grubość: 8,5 mm

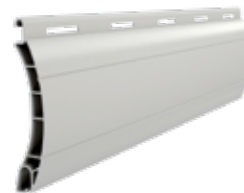


PE 55 wysokość profilu: 55 mm
grubość: 14 mm

Profile PVC, typu:

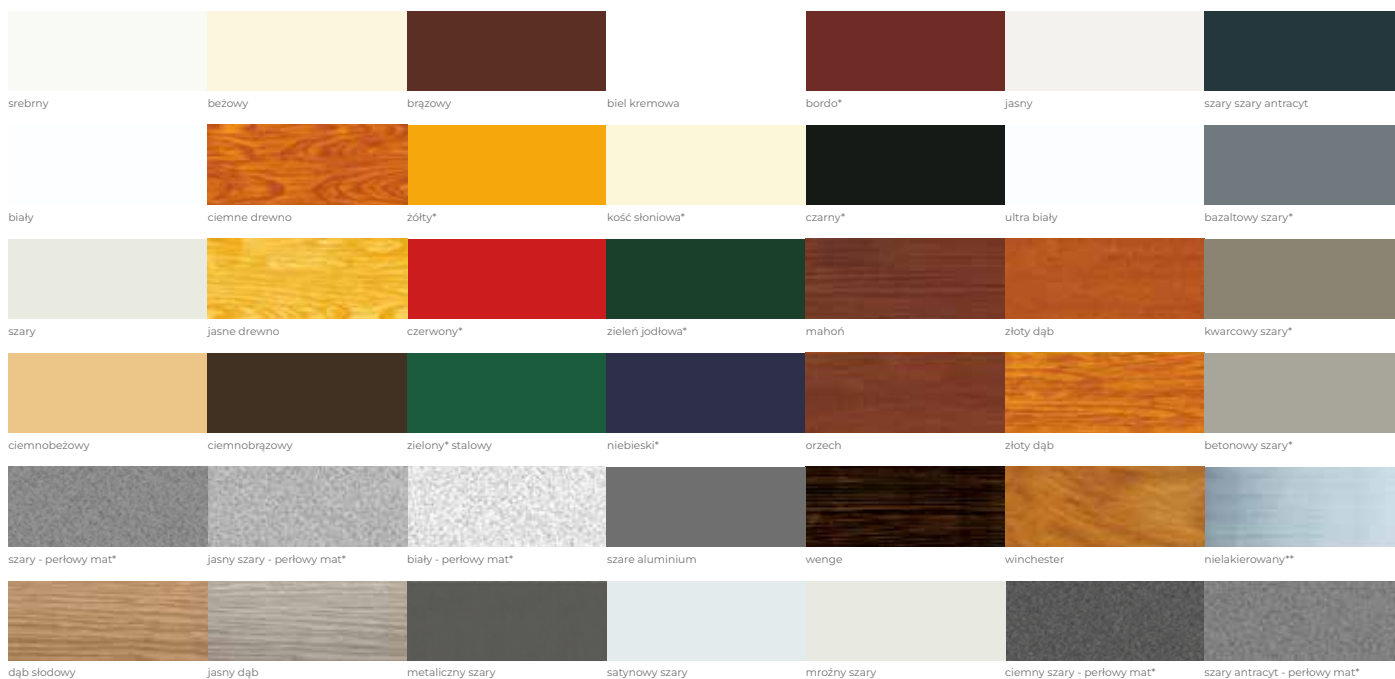


PT 37 wysokość profilu: 37 mm
grubość: 8 mm



PT 52 wysokość profilu: 52 mm
grubość: 14 mm

KOLORYSTYKA PROFILI



Kolory nie odwzorowują wiernie kolorów rzeczywistych. Dostępność kolorów zależy od typu profilu

* - Kolor specjalny – na zamówienie.

** - Na specjalne zamówienie możliwość lakierowania profili ekstrudowanych na dowolny kolor z palety RAL.



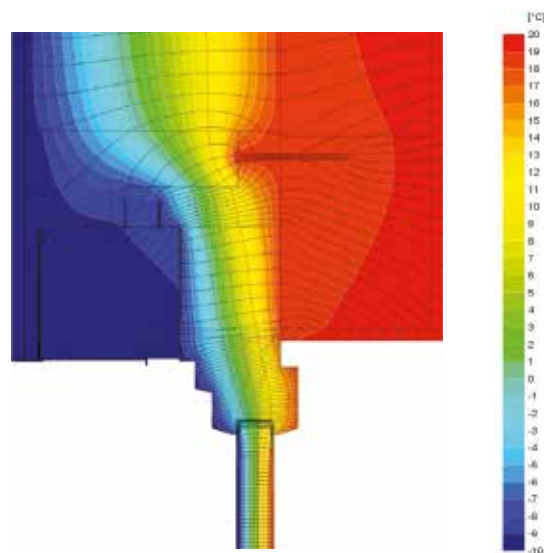
CERTYFIKAT

Instytutu Domów Pasywnych

Instytut Domów Pasywnych w Darmstadt (PHI) docenił właściwości rolet w systemach Aluprof SP i SP-E. Organizacja ta wydała certyfikat dla skrzynek o wielkości 165 mm i mniejszych, które w obu systemach, przy spełnieniu wymagań montażu zgodnych z certyfikatem mogą być z powodzeniem stosowane w budynkach o niskim zapotrzebowaniu na energię. Rolety SP i SP-E to systemy podtynkowe, w których skrzynka jest zabudowana a jej czoło stanowi jednocześnie podkład pod materiał wykończeniowy. Taka konstrukcja sprawia, że elementy rolety nie ingerują w konstrukcję okna ani nadproża, dzięki czemu szczelność budynku pozostaje nienaruszona.

Systemy SP i SP-E zostały opracowane by zapewnić ochronę przed utratą ciepła stanowiąc jednocześnie estetyczne wykończenie elewacji. Rozwiązanie to jest pierwszym tak uniwersalnym systemem na bazie komponentów Instytutu, którego współczynnik przenikania ciepła okna U_w jest niższy od $0,80 \text{ W}/(\text{m}^2\text{K})$ natomiast współczynnik U_g szyby nie przekracza poziomu $0,70 \text{ W}/(\text{m}^2\text{K})$. Co jest niezwykle istotne, system ten można zastosować z każdym z okien spełniających wymagania PHI.

To pierwszy certyfikat PHI dla polskiej firmy w tej grupie produktów.



Rozkład izoterm